



# Le **CDTF** du Haut-Rhin

[www.guide-remises.com/cdtf](http://www.guide-remises.com/cdtf)



**GUIDE OFFICIEL D'ACHATS**



*Des remises  
& des avantages  
exclusifs!*



**2024**

ICA PATRIMOINE

RÉDUIRE, OPTIMISER, MAÎTRISER VOS IMPÔTS

**LA FISCALITÉ EST AU CŒUR  
DE NOS SOLUTIONS !**

**FRONTALIER SUISSE**

ÊTRE UNE BANQUE POPULAIRE,  
c'est rester proche de vous,  
même au-delà des frontières.

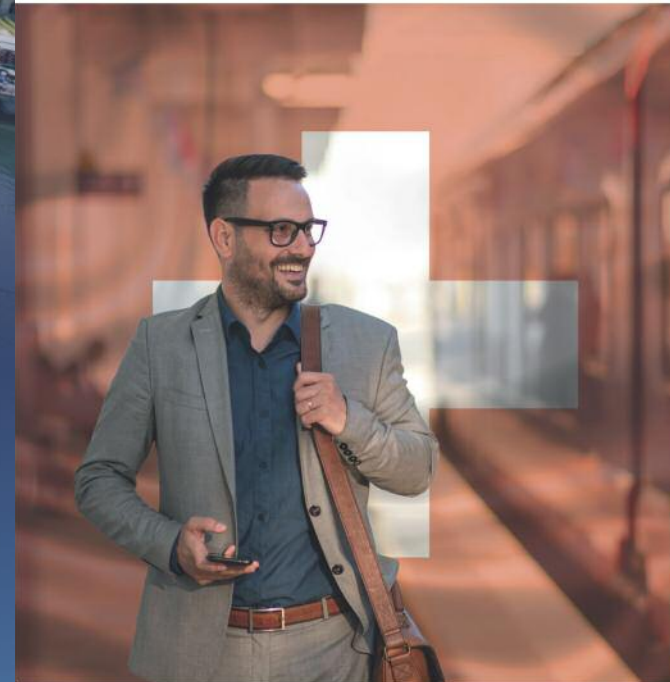
**BANQUE POPULAIRE  
ALSACE LORRAINE CHAMPAGNE**



la réussite est en vous

Communication à caractère publicitaire et sans valeur contractuelle.

Banque Populaire Alsace Lorraine Champagne, société anonyme coopérative de Banque Populaire à capital variable.  
Siège social : 3 rue François de Curel - 57000 Metz - 356 801 571 RCS Metz - Sté de courtage et intermédiaire en assurances inscrite à l'ORIAS sous  
le n° 07 005 127. Succursale luxembourgeoise - 5 Rue des Mérovingiens L-8070 Bertrange - B271764 RCS Luxembourg. © Crédits photos : Adobe Stock



**TRAVAILLEURS  
FRONTALIERS,**

BÉNÉFICIEZ D'UN  
ACCOMPAGNEMENT EFFICACE  
ET PERSONNALISÉ  
POUR RÉALISER VOS OBJECTIFS.

**VOTRE INTERLOCUTEUR PRIVILÉGIÉ  
VOUS INFORME, VOUS CONSEILLE ET  
VOUS ACCOMPAGNE**

**Yves BRENNER**

📞 06 35 10 05 75

@ yves.brenner@numericable.fr

✉️ rue de la Montagne - 68440 HABSHEIM

Inscrit R.C.S. de Mulhouse sous numéro 843 712 688



# 1 boîte de Nuggets 6 Offerte



Jusqu'au 31 janvier 2025



Pour l'achat d'un Maxi Best Of™ au choix  
et sur présentation de votre  
Carte CDTF

Dans nos restaurants de Saint-Louis, parking Leclerc

• Altkirch • Sierentz, parking Hyper U

Offre non cumulable avec d'autres promotions

Pour votre santé, mangez au moins cinq fruits et légumes par jour. [www.mangerbouger.fr](http://www.mangerbouger.fr)



## GUIDE D'ACHATS & de LOISIRS 2024

du Comité de Défense des  
Travailleurs Frontaliers  
du Haut-Rhin

Nous vous remercions de bien vouloir  
contacter le siège social de Ozalid  
pour tout renseignement concernant  
le guide et ses annonceurs.

Le CDTF du Haut-Rhin est seul  
responsable de la diffusion du Guide  
d'Achats et de Loisirs auprès  
des 17200 familles adhérentes.  
Les annonceurs sont entièrement  
et seuls responsables de la légalité  
de leurs annonces.

L'abus d'alcool est dangereux pour la  
santé. Consommer avec modération.

Crédit Photos :

Corbis, Digital Vision, Goodshoot,  
PhotoDisc, Stockbyte, Rapidimage,  
stock.xchng.vi, Fotolia, Big cheese  
photo, Pixabay, Pexels, iStock.

Édité par



CONTACT HAUT-RHIN

FELLAGUE Béatrice

Tél. : 06 20 50 18 89

SIÈGE SOCIAL

35 rue du Mas de Prades

34730 PRADES LE LEZ

contact@ozalid.fr

RCS Montpellier 921 079 869

Retrouvez également votre guide sur :  
[www.guide-remises.com/cdf](http://www.guide-remises.com/cdf)



# Sommaire

Le Mot du Président 5

Bulletin d'adhésion 8

Mode d'Emploi du Guide d'Achats 9

## VOS REMISES ET AVANTAGES

PRESTIGE 14

AUTO / MOTO 20

TOURISME & LOISIRS 26

BIEN ÊTRE & SANTÉ 30

CONSTRUCTION / RÉNOVATION 38

EQUIPEMENT DE LA MAISON 60

LE JARDIN 78

SHOPPING 92

## ALIMENTATION VIN ET SPIRITUEUX

• PASSEPORT GOURMAND Passeport Gourmand ..... 19

## SERVICES

• AGENT COURTIER HV Patrimoine ..... 15  
• BANQUE Banque Populaire Alsace Lorraine Champagne ..... 2<sup>ème</sup> de couverture  
Caisse Epargne Alsace ..... 96  
• CABINET CONSULTING Ceno Consulting ..... 16  
• GESTION PATRIMOINE Yves Brenner ..... 1  
• SERVICES À LA PERSONNE Tax-Assist ..... 17

Grand jeu  
Gratuit

15 ENTRÉES pour deux personnes, voir page 19





# Le CDTF du Haut-Rhin

Le Mot du Président

**Chers adhérents et amis,**

Comme pour les salariés exerçant dans de nombreuses entreprises en France, nous avons jugé utile d'offrir aux travailleurs frontaliers les mêmes avantages.

C'est donc avec un grand plaisir que le Comité Directeur du C.D.T.F. vous offre ce nouveau Guide d'Achats 2024.

Sur présentation de votre carte d'adhérent, vous pourrez bénéficier des offres spéciales offertes par nos annonceurs.

En espérant que ce Guide d'Achats vous soit profitable, nous vous adressons, chers adhérents et amis, nos cordiales salutations.

Pour Le Comité,  
Le Président,

Jean-Luc Johaneck





# le **CDTF** du Haut-Rhin



Régi par le droit local du 19 avril 1908, le C.D.T.F. a été créé le 15 juin 1958, en vue d'améliorer les conditions matérielles et le statut social des travailleurs frontaliers et de leurs familles, et ce, afin de défendre leur position particulière découlant de l'appartenance à des pays différents du fait des législations en vigueur, de leur lieu de résidence et de leur lieu de travail. Le C.D.T.F. est une organisation strictement indépendante et neutre.

## ► SA FORCE

Son très grand nombre d'adhérents, un groupe solidaire et organisé, aujourd'hui reconnu et écouté. Une expérience du terrain, une adhésion peu coûteuse (40€ par an) pour 2024. L'engagement et la détermination de son Président, le dévouement de son Comité Directeur et de l'ensemble des bénévoles.

## ► SON BUT

Représenter et défendre les intérêts de l'ensemble des frontaliers. Prendre position à l'égard des mesures législatives concernant les salariés frontaliers. Discuter et négocier avec toutes les organisations sociales et toutes les autorités gouvernementales nationales et régionales en vue d'assurer à ses adhérents le bénéfice des institutions telles que : assurance chômage, assurance vieillesse, assurance invalidité, caisse de pension 2<sup>ème</sup> pilier, etc...

## ► SES ACTIONS

**Son combat pour le maintien du libre choix de l'assurance maladie.** Pétitions, rendez-vous officiels, débats, discussions permanentes avec les élus locaux pour faire passer les décisions. Contacts avec les institutions, les administrations régionales et nationales pour faire entendre la spécificité des travailleurs frontaliers, réunions publiques, informations collectives.

## ► SES SERVICES AUX ADHÉRENTS

- Des permanences pour être à l'écoute des adhérents et les aider à surmonter leurs difficultés.
- Des renseignements téléphoniques pour ses adhérents.
- Un Guide d'achats pour profiter de réductions.
- Une source d'information par le biais d'un bulletin écrit par des frontaliers pour les frontaliers.

## ► SES PROJETS

Un seul but : mettre tout en œuvre pour assurer la réalisation de ses objectifs et en particulier œuvrer à réduire les discriminations et injustices concernant les frontaliers.

Mettre son expérience au service de la catégorie des personnes qu'il représente.



COMITÉ DE DÉFENSE  
DES TRAVAILLEURS FRONTALIERS DU HAUT-RHIN

B.P. 65 - 68302 SAINT-LOUIS CEDEX

Année 2024 = 40€

N° d'adhérent : .....

Déclaration :  d'Adhésion  de Renouvellement

Nom : ..... Adresse : .....

Prénom : ..... .....

Téléphone : ..... Code postal : .....

Chèque Ville : .....

Permanences  
du **CDTF**

10 RUE DE WITTERSBACH  
68300 SAINT-LOUIS

Tél. 03 89 69 09 44

Nos bureaux sont ouverts tous les jours (sauf le mercredi)  
de 9h à 11h30 et de 14h à 18h

# Le Mode d'Emploi

Des remises, des privilèges et des avantages exclusifs  
toute l'année, pour vous et toute votre famille !



## Un guide pratique avant tout !

Annuel, pratique et très complet, le Guide d'Achats du Comité de Défense des Travailleurs Frontaliers du Haut-Rhin vous propose de retrouver des commerçants partenaires dans des domaines aussi variés que les loisirs, la gastronomie, l'habitat, la santé, l'automobile, les services...

Véritable outil de communication et de consommation, ce Guide d'Achats participe pleinement au dynamisme de l'économie de votre région.

### ► LA RECHERCHE DES BONNES AFFAIRES

#### 1- La recherche par rubrique : les index

Les index ont été conçus de manière à retrouver facilement les différentes activités des partenaires qui vous offrent des conditions préférentielles. Triées par ordre alphabétique, les rubriques vous guideront vers les annonces des partenaires.

N'hésitez pas à vous reporter régulièrement à ces index, ils faciliteront vos recherches et vous permettront d'avoir une vision exhaustive de tous les produits ou services proposés.

#### 2- La recherche thématique : le Sommaire

Le sommaire vous permet d'appréhender la structure thématique du Guide. La partie Guide d'Achats est structurée et découpée en volets thématiques que des bandeaux de couleurs, en haut de chaque page, vous permettent d'identifier facilement. A l'intérieur de chaque volet, les commerçants

sont classés dans l'ordre alphabétique de leur activité principale. Cette dernière se situe au-dessus de chaque annonce.

#### 3- Retrouvez votre guide sur internet

Rendez-vous sur le site  
[www.guide-remises.com/cdtf](http://www.guide-remises.com/cdtf)  
et retrouvez l'ensemble des annonceurs.

### ► LES COMMERÇANTS

Les partenaires se sont engagés jusqu'en janvier 2025 à respecter les remises\*\* qu'ils vous proposent. Pour ceux qui annoncent des conditions préférentielles, n'hésitez pas à vous les faire préciser avant d'effectuer vos achats.

*Avec ce Guide, véritable passeport pour les avantages et les privilèges, les bonnes affaires vont s'accumuler au fil des mois.*

**Bons achats !**

\*Les remises accordées sur présentation de votre carte d'adhérent C.D.T.F. sont valables hors périodes de soldes et promotions.  
\*\*Exceptés ceux qui n'offrent pas de remise.

# MUTA SANTÉ, LA MUTUELLE QUI PREND SOINS DES FRONTALIERS !

1<sup>ère</sup> Mutuelle d'Alsace

Comparatifs & devis gratuits

Adhésion sans questionnaire médical

Formalités de résiliation prises en charge

Locale, moins chère & plus efficace

Excellents niveaux de couverture

MULHOUSE

4 rue de Lisbonne  
68 350 Brunstatt-Didenheim

[www.muta-sante.fr](http://www.muta-sante.fr)  
[contact@muta-sante.fr](mailto:contact@muta-sante.fr)  
03 67 61 03 90

à partir de  
**7,40€ /mois**  
Tarif spécial frontaliers  
adhérents du CDTF



DÉJÀ  
ADHÉRENT ?



DEVENEZ AMBASSADEUR DE MUTA SANTÉ

POUR VOUS  
PARRAIN

&

POUR VOTRE  
FILLEUL

50 €  
chacun

MUTA SANTÉ est une Mutuelle soumise aux dispositions du Livre II du Code de la Mutualité et immatriculée sous le N° 394 152 474.

Pour chaque nouvelle adhésion parrainée, recevez 50€. Alors n'attendez pas plus longtemps et profitez-en, vous pouvez parrainer jusqu'à 4 filleuls par an et gagner ainsi jusqu'à 200€ ! Scannez le QR code et remplissez le formulaire de parrainage ou contactez-nous par mail : parrainage@muta-sante.fr



Retrouvez tous  
vos avantages exclusifs

sur [www.cdtf.org](http://www.cdtf.org)





## PRESTIGE

## • AGENT COURTIER

Hv Patrimoine . . . . . 15

## • BANQUE

Banque Populaire Alsace  
Lorraine Champagne . . . . .  
. . . . . 2<sup>ème</sup> de couverture  
Caisse Epargne Alsace . . . . 96

## • CABINET CONSULTING

Ceno Consulting . . . . . 16

## • CUISINE / SALLES DE BAINS / DRESSING

Mobalpa . . . . .  
. . . . . 68 & 4<sup>ème</sup> de couverture

## • GESTION PATRIMOINE

Yves Brenner . . . . . 1

## • MUSIC-HALL

Le Paradis des Sources . . . . 18

## • PASSEPORT GOURMAND

Passeport Gourmand . . . . . 19

## • RESTAURANT

Mac Donald's - Saint-Louis . . . 2

## • SERVICES À LA PERSONNE

Tax-Assist . . . . . 17

## HV PATRIMOINE

Le courtier à l'écoute de vos projets



**FRAIS DE COURTAGE  
RÉDUITS POUR LES  
ADHÉRANTS CDTF !\***

## FINANCEMENT &amp; ASSURANCE

Accident de la vie  
Assurance de prêt  
Retraite et épargne  
Auto/Moto  
Habitation  
Loyer impayé  
Santé



 [www.hvpatrimoine.com](http://www.hvpatrimoine.com)

 **06 03 54 76 34 - 03 89 70 12 66**

 [contact@hvpatrimoine.com](mailto:contact@hvpatrimoine.com)

 4 avenue de Bâle - 68300 SAINT-LOUIS

*HV Patrimoine*

\*sur présentation de la carte d'adhérent CDTF, jusqu'au 31/12/2024



## Un vrai casse-tête administratif sans l'accompagnement d'un professionnel !

Fort d'une expérience de plus de 30 ans en France et en Suisse, nous-même frontaliers, nous saurons vous conseiller à chaque étape de la réalisation de vos projets quel que soit votre profil.

### CRÉATEUR / REPRENEUR D'ENTREPRISE

- Création de Société, sarl, SA, entreprise individuelle en Suisse
- Accompagnement dans la recherche de financements et de locaux en Suisse
- Conseil en assurance

### ENTREPRENEUR EN SUISSE

- Tenue de votre comptabilité, Bilan, impôts sur les sociétés
- Déclaration TVA et conseil sur la réglementation
- Représentation fiscale des entreprises françaises

### TRAVAILLEUR FRONTALIER

- Déclaration, conseil et optimisation fiscale en France et en Suisse
- Impôt à la source et déclaration rectificative tout Canton
- Formalités et récupération de l'impôt sur le capital du 2<sup>ème</sup> Pilier

Découvrez l'ensemble de nos services sur notre site internet :

[www.ceno-consulting.ch](http://www.ceno-consulting.ch)



Aeschengraben 29 - 4051 BASEL  
Tel. +41 61 225 43 71  
Mobile +41 79 866 50 70  
info@ceno-consulting.ch



## TROP DE PAPERASSE ? DEMANDEZ DE L'AIDE À VOTRE ASSISTANT !

[www.tax-assist.fr](http://www.tax-assist.fr)

**TAX ASSIST**

*Votre assistant administratif*

### Il vous assiste pour :

- La déclaration d'impôt sur les revenus et sur la fortune immobilière
- L'actualisation de votre prélèvement à la source en ligne
- Les démarches administratives diverses (URSSAF-CNTFS, CPAM, Assurance retraite...)
- La demande de retraite
- L'assistance administrative et correspondance personnelle (gestion de courriers...)

### VOS AVANTAGES



**50%**

de crédit d'impôt sur le prix de la prestation



TVA à

**10%**



### MULTILINGUISME

Français, Anglais, Allemand, Italien, Portugais...



03 89 32 98 96  
07 66 77 43 09

contact@tax-assist.fr

**-10%**  
sur votre prestation

MUSIC-HALL

# LE PARADIS DES SOURCES

Music-Hall

**- 3 € /pers**  
de remise  
sur le repas-spectacle  
ou le spectacle seul

03.89.22.44.44

www.leparadisdessources.com

## LE CADEAU IDEAL POUR LES GOURMANDS ALSACIENS !

**-50%**  
POUR 2 PERS.

**-40%**  
POUR 3 PERS.

**-30%**  
POUR 4 PERS.

**-20%**  
POUR 5-6 PERS.



PLUS DE 70 RESTAURANTS PARTENAIRES



TARIF CDTF : 49€ AU LIEU DE 64€  
WWW.PASSEPORT-GOURMAND.ALSACE

## Grand jeu Gratuit

### LE PARADIS DES SOURCES

Music-Hall

PRÉSENTATION DES LOTS :

**15 entrées** pour deux personnes au "Paradis des Sources" pour le spectacle en semaine ou le week-end offertes aux 15 premières personnes qui renverront ce coupon.

Nom : .....

Prénom : .....

Adresse complète : .....

Code Postal : ..... Ville : .....

e-mail : .....

**Extrait du règlement :** Les 15 premières personnes qui renverront le bulletin de participation ci-joint à l'adresse indiquée gagneront 1 entrée valable pour deux personnes au "Paradis des Sources", le cachet de la poste faisant foi. Un tirage au sort départagera les éventuels ex-æquo. Retrouver le règlement complet du jeu sur "[www.guide-remises.com/cdtf](http://www.guide-remises.com/cdtf)"  
**Coupon à renvoyer à :** OZALID - 35 rue du Mas de Prades - 34730 PRADES LE LEZ

COUPON DE PARTICIPATION



- **CENTRE D'ESTHÉTIQUE AUTOMOBILE**
  - Pro Detailing . . . . . 23
- **CONTRÔLE TECHNIQUE AUTOMOBILE**
  - Autosur CTAL . . . . . 24
  - Dekra . . . . . 25
  - Norisko . . . . . 25
  - Contrôle Technique Rixheim . . . . . 24
- **TRANSACTION AUTO**
  - Ewigo . . . . . 21



**ewigo.com**  
mulhouse@ewigo.com  
03 89 54 28 12

**TRANSACTION AUTO**

**CONTRÔLE TECHNIQUE OFFERT**  
pour tous véhicules vendus, valeur 75€

**ACHAT**

**VENTE**

**ESTIMATION**

**REPRISE**

*Mise en vente 100% gratuite*

**Le réseau N°1 d'agences automobiles**  
On devrait tous pouvoir compter sur l'aide d'un professionnel



**Vente gérée intégralement**  
(formalités, documents administratifs, courtage carte grise)



**Des outils professionnels**  
à votre disposition



**Conditions de vente**  
idéales (délai/prix)



**Communication facilitée**  
Unique interlocuteur



**Véhicule non immobilisé**  
jusqu'à sa vente



**Transaction sécurisée**  
utilisation d'un compte séquestre



**Garantie mécanique incluse**  
6 mois mini.



**Service carte grise**

*Envie de tenter l'expérience ?*

 64 RUE DE L'ILE NAPOLEON - 68170 RIXHEIM

# FAITES DES ÉCONOMIES TOUTE L'ANNÉE *grâce à votre guide !*



**Bonne route !**

## PRO DETAILING

Centre d'esthétique automobile

  
[www.prodetailing68.fr](http://www.prodetailing68.fr)

5 Rue Paul Henri Spaak  
Zac Actipolis 68390 SAUSHEIM

☎ 06.85.57.76.84  
✉ [prodetailing68@gmail.com](mailto:prodetailing68@gmail.com)



### RESTAURATION CUIR

Traitement  
Réparation  
Rénovation  
Coloration

**CENTRE  
D'ESTHÉTIQUE  
AUTOMOBILE**  
**-10%**  
**-20%**  
selon prestations

### POSE CÉRAMIQUE

Carrosserie  
Moteur  
Jantes  
Vitres



### PPF (Paint Protection Film)

Protection de votre véhicule  
Finition mat ou brillante  
Film auto-cicatrisant  
Facilité d'entretien

### PRÉPARATION ESTHÉTIQUE

Nettoyage intérieur & extérieur  
Décontamination carrosserie  
Polissage & lustrage  
Soins des plastiques





SARL LARIT ASSOCIES

76 route de Mulhouse  
**68170 RIXHEIM**  
[www.controletechniquerixheim.fr](http://www.controletechniquerixheim.fr)

**03 89 44 95 99**

CONTRÔLE  
 TECHNIQUE  
 AUTOMOBILE

**-15€**  
 + Contre  
 visite offerte



**-20%\***

6 rue de la Jonquille - 68270 WITTENHEIM  
**03 89 50 90 69**  
[www.dekra-ct.fr/wittenheim](http://www.dekra-ct.fr/wittenheim)

sur l'ensemble  
 de nos prestations

\*Offre non cumulable

CONTRÔLE TECHNIQUE AUTO



**NORISKO**

**-20%\***

218 rue des Mines - 68270 WITTENHEIM  
**03 89 57 21 21**  
<https://noriskoauto-ct.fr/norisko-wittenheim>

sur l'ensemble  
 de nos prestations

\*Offre non cumulable

**AUTOSUR**  
 CONTRÔLE TECHNIQUE AUTOMOBILE



**C.T.A.L**  
 Zone Actipo-Lys - Rue de Mulhouse  
**68300 SAINT-LOUIS**  
**03 89 700 222**

CONTRÔLE  
 TECHNIQUE AUTO

**-15%**  
 sur une visite initial  
**-15%**  
 sur la contre visite  
 (offre non cumulable)



# TOURISME & Loisirs



• **MUSIC-HALL**

Le Paradis des Sources . . . . . 18

• **RESTAURANT**

Au Boeuf Noir . . . . . 29

Del Arte . . . . . 27

La Pataterie . . . . . 28

Mac Donald's - Saint-Louis . . . . . 2

*L'abus d'alcool est dangereux pour la santé. Consommer avec modération.*

**OUVERT DIMANCHE ET JOURS FÉRIÉS**



RESTAURANT PIZZERIA  
**-20%**  
sur votre addition\*

*Toutes mes envies d'Italie*

*Profitez de notre Offre Privilage !*



RESTAURANT FRANCHISÉ - COMMERÇANT INDÉPENDANT

## Restaurant DEL ARTE

**Centre Commercial Carrefour Ile Napoléon**

**Rue de Berne - 68110 ILLZACH - Tél. 03 89 31 06 13**

ouvert du lundi au vendredi de 11h30 à 15h00 et de 18h00 à 22h00

Samedi de 11h30 à 22h00

Dimanche et jours fériés de 12h00 à 14h30 et de 18h30 à 21h30

\*Offre valable dans le restaurant Del Arte d'Illzach, sur présentation de cette page ou bien de la carte d'adhérent au Comité de Défense des Frontaliers. Offre valable en service à table uniquement et non cumulable avec toute autre promotion. Hors menus



RESTAURANT

# PARTAGEZ UN BON MOMENT EN FAMILLE OU ENTRE AMIS !



VALABLE JUSQU'AU  
31 DÉCEMBRE 2024

**20%** DE RÉDUCTION  
SUR L'ADDITION\*



\*VALABLE SUR VOTRE PROCHAIN REPAS  
- Valable jusqu'au 31 décembre 2024  
- Hors menus et plats du jour, hors jours fériés.  
- Offre valable sur présentation de ce coupon - Une seule offre par table.  
- Offre non cumulable avec toute autre offre ou promotion.  
- Offre valable dans les restaurants La Pataterie de RIXHEIM et WITTENHEIM

## WITTENHEIM

ZAC de Wittenheim-Kingersheim - 03 89 53 84 80

D430 > sortie 8

## RIXHEIM

Rue de l'Aérodrome - 03 89 36 10 79

A35 - Sortie Rixheim > Rond-Point de la Piscine  
300 m de l'aérodrome

SARL AGE8 EXPLOITATION, SARL AGE8 2, entreprises indépendantes membres du réseau de franchise LA PATATERIE

# LA PATATERIE RESTAURANT

RESTAURANT  
**1 APÉRITIF  
MAISON  
OFFERT**



## Restaurant Au Bœuf Noir



ASSIETTE PETITS PLAISIRS

Saumon Confit, Terrine de Foie Gras de Canard, Tataki de Bœuf, Terrine de Poisson



LE DUO DE CARPACCIO

Espadon Fumé  
Par le Chef et Langoustines  
Marinées à la Vodka



LA TERRINE DE FOIE GRAS

de Canard au Gel de Fruit de Saison et sa petite brioches Maison



L'ASSIETTE DE POISSON NOBLE

Selon la Pêche Risotto Bourguignon



2 Rue de Folgenschbourg, 68220 HÉSINGUE

03 89 69 76 40

[www.aubocufnoir.fr](http://www.aubocufnoir.fr)

Fermé le samedi midi, dimanche soir et lundi



# BIEN-ÊTRE & Santé

## • CENTRE DE CRYOTHÉRAPIE ET AMINCISSEMENT

Cryo Time ..... 37

## • OPTICIEN

Optitude ..... 32

Desfina Optique ..... 35

Nageleisen ..... 31

Optissimo ..... 34

## • OPTICIEN MOBILE

Optic Mobile ..... 33

## • SALLE DE SPORT

Iron Bodyfit ..... 36

**NAGELEISEN**  
L'OPTICIEN RÉFÉRENCE

Proche de vous depuis 1965



**50€**

**DE REMISE\***  
sur un équipement

**UNIFOCAL  
COMPLET**  
(monture + verres)

**80€**

**DE REMISE\***  
sur un équipement

**PROGRESSIF  
COMPLET**  
(monture + verres)

\* La réduction de cinquante ou quatre-vingt euros est valable dans tous les magasins Nageleisen pour l'achat d'un équipement optique ou solaire (montures + verres à la vue unifocaux ou progressifs) d'une valeur supérieure à 300 euros. Non cumulable avec d'autres offres ou promotions, non remboursable et déductible en une seule fois. Selon conditions en magasin. Offre valable du 01/01/2024 au 31/12/2024, sur présentation de cette annonce.

OPTIQUE



**OPTITUDE**  
- OPTICIEN -

Lunettes de vue ou solaires de grandes marques,  
verres correcteurs ou lentilles de contact...  
vos attentes sont multiples...  
**Alors, venez nous voir !**

**50€**  
de remise  
immédiate\*

**Bartenheim**  
4, rue Jean Monnet  
☎ 03 89 08 77 09

**Sierentz**  
56, rue Poincaré  
☎ 03 89 83 14 23

**Hirsingue**  
8a, rue de Lattre de Tassigny  
☎ 03 89 08 82 54

**Belfort**  
Bd Richelieu  
☎ 03 84 29 76 02

**Issenheim**  
CC LECLERC rue des sources  
☎ 03 89 76 14 81

**Horbourg-Whir**  
2 rue de Bâle  
☎ 03 89 24 68 58

**optitude.fr**

\*Pour l'achat d'un équipement (monture + 2 verres) sur un minimum de 30€ d'achat. Offre valable jusqu'au 31/12/2022. Offre non cumulable avec d'autres offres promotionnelles et autres offres de partenariat.

Vos verres progressifs jusqu'à  
**20% moins chers qu'en magasin !**

LES VERRES SONT DE FABRICATION FRANÇAISE



**OPTIC MOBILE**  
votre opticien à domicile



**DÉPLACEMENT GRATUIT**  
à votre domicile de 8h à 20h

PLUS DE 8 ANS D'ACTIVITÉ SUR LE SUD ALSACE

**Camille Wies, Opticienne diplômée**  
Licence professionnelle des Métiers de l'Optique et de la Vision

**06 79 74 23 90**  
[www.optic-mobile.fr](http://www.optic-mobile.fr)  
contact@optic-mobile.fr

Sur rendez-vous,  
du lundi au samedi  
de 08h00 à 20h00, non-stop

**OPTICIEN MOBILE**  
**-30%**  
sur les montures  
Optique  
+  
**LA 2<sup>ème</sup> PAIRE À 1 EURO**  
Evaluation de  
votre vue OFFERTE

# OPT!SSIMO

UN AUTRE POINT DE VUE SUR L'OPTIQUE



VOS OPTICIENS  
N'ONT PAS FROID  
AUX YEUX

#### BLOTZHEIM

4<sup>F</sup> rue Pierre Clostermann 68730 BLOTZHEIM

À côté de votre centre commercial  
E. Leclerc Blotzheim

Tél. 09 70 01 28 47

#### DORNACH

258 rue de Belfort 68200 MULHOUSE

Dans votre centre commercial  
Cora Dornach

Tél. 09 70 01 28 49

reiserplus.com

\*Valable jusqu'au 31.12.2024 pour l'achat d'un équipement monture + 2 verres hors 100% santé.  
Offre non cumulable avec toute autre offre en cours. Voir conditions en magasin.

PARTENAIRE  **essilor**

BIEN-ÊTRE & SANTÉ



OPTICIEN

# DESTINA OPTIQUE

## -40%

sur toutes  
les montures optiques

+

vosre 2<sup>ème</sup> paire  
de lunettes à 1€

39 avenue du 8<sup>ème</sup> RH  
68130 ALTKIRCH  
(À côté du pôle ophtalmologique)  
Tél. 03 89 08 36 18

74 rue de Battenheim  
68170 RIXHEIM  
(À côté du pôle ophtalmologique)  
Tél. 03 67 26 68 00

**Destina-optique.fr**  
mail : [contact@destina-optique.fr](mailto:contact@destina-optique.fr)



**IRON BODYFIT BLOTZHEIM**  
EST UN STUDIO DE BIEN-ÊTRE UTILISANT  
L'ÉLECTROMYOSTIMULATION (EMS)

1 séance personnalisée de 25 minutes  
équivalente à 4 heures  
de renforcement musculaire

SCULTEZ ET TONIFIEZ VOTRE CORPS  
PERDEZ DU POIDS  
AMÉLIOREZ VOTRE CIRCULATION SANGUINE  
RÉDUISEZ VOS DOULEURS CORPORELLES  
ATTÉNUEZ VOTRE CELLULITE  
GAGNEZ EN MASSE MUSCULAIRE  
AUGMENTER VOTRE ÉQUILIBRE CORPOREL  
RÉDUISEZ VOTRE STRESS ET ANXIÉTÉ  
AMÉLIOREZ VOTRE BIEN-ÊTRE GLOBAL

Accessible à tous peu importe votre âge,  
votre forme ou vos objectifs

**WWW.IRONBODYFIT.COM**

**SALLE DE SPORT**

**FRAIS D'INSCRIPTION OFFERT**  
valeur 60€  
compris la tenue spéciale d'EMS

**IRONBODYFIT**

03 89 70 77 78  
3A RUE CLÉMENT ADER  
68730 BLOTZHEIM  
BLOTZHEIM@IRONBODYFIT.COM



**CRYOTIME**

**CRYOTHÉRAPIE**

-140° EN 3 MINUTES  
DOULEUR - SOMMEIL  
STRESS-RÉCUPÉRATION

**CRYOTHÉRAPIE LOCALISÉE**

RÉCUPÉRATION  
JAMBES LOURDES  
CIRCULATION SANGUINE

**EMS**

20 000 ABDOS / SQUATS  
EN 30 MINUTES

**VACU RUNNING**

GRAISSES BRÛLÉES  
PLUS RAPIDEMENT  
SILHOUETTE AFFINÉE

**CRYOLIPOLYSE**

JUSQU'À 30% DE  
CELLULES GRAISSEUSES  
DÉTRUITES EN UNE SÉANCE

**BRONZAGE**

BRONZAGE NATUREL SANS UV  
SOINS HYDRATANT ET LISSANT

**(SPRAY TANNING)**

**CENTRE DE CRYOTHÉRAPIE & AMINCISSEMENT**

**-20%**  
sur toutes les prestations  
et les packs  
hors séance découverte

5 rue des Pyrénées - 68350 Brunstatt-Didenheim  
☎ 09 82 45 80 06 - cryotime68@gmail.com  
www.cryotime.fr

<b>• CARRELEUR</b>	
ZF Carrelage	54
Onorato Carrelage	55
<b>• CLIMATISATION / POMPES À CHALEUR / MULTI TEMPÉRATURE</b>	
C.M.T. Energies	52
<b>• CONSTRUCTEUR MAISONS</b>	
Maisons Prestige	39
<b>• CONSTRUCTION/RÉNOVATION</b>	
Matter SA	41
<b>• CUISINE - SALLES DE BAINS</b>	
Arredo Casa	46
<b>• ELECTRICITÉ GÉNÉRALE ET SPÉCIALISÉE</b>	
Gaelec	54
<b>• ENVIRONNEMENTAL</b>	
Natibox	56
<b>• ESCALIERS / PORTES</b>	
Artescaliers	58
<b>• FILM PROTECTION PEINTURE</b>	
Home Wrap Design	50
<b>• ISOLATION THERMIQUE PAR L'EXTÉRIEUR</b>	
Soleil Façades 68	45
<b>• MAISONS INDIVIDUELLES</b>	
Maisons Atome	40
<b>• MAÎTRE D'ŒUVRE ET PROMOTEUR</b>	
Twenty Home	42
<b>• MENUISERIE / EBÉNISTERIE</b>	
Les Essences de Bois	57
<b>• PEINTRE DÉCORATEUR</b>	
Mathieu Décors	49
<b>• PEINTURE / DÉCORATION</b>	
GAGG Peinture et Décoration	48
<b>• PHOTOVOLTAÏQUE</b>	
VOLT'ERE	44
<b>• RECOUVREMENT RÉNOVATION PAR ADHÉSIF SUR MEUBLE</b>	
Home Wrap Design	50
<b>• STUDIO DE JARDIN</b>	
Natibox	56
<b>• VITRERIE / MIROITERIE</b>	
Miroiterie Vitri Eclair	59

## Faites construire la maison de vos rêves...

**CONSTRUCTEUR MAISONS**  
Pour l'achat d'une maison passive  
**UN Puits CANADIEN OFFERT**



### Construisez une maison passive.

Prestations haut de gamme et finitions à la carte dès 2 255 €/m<sup>2</sup>



Architecture sur mesure  
03 89 41 68 49  
[www.maisons-prestige.com](http://www.maisons-prestige.com)

Visitez nos maisons passives habitées sur rendez-vous.

# ATOME

MAISONS

CONSTRUCTEUR DE MAISONS INDIVIDUELLES

- Des maisons créées pour vous, parce que vous êtes unique
- Prestations haut de gamme
- La qualité pour vous servir



Pour l'achat d'une MAISON ATOME  
carrelage toute hauteur dans 1 salle de bain  
**OFFERT**



WWW.MAISONS-ATOME.FR

03 89 28 02 49 - atome@maisons-atome.fr

7 avenue de Strasbourg 68350 BRUNSTATT-DIDENHEIM



## CONSTRUCTION / RÉNOVATION



6 rue Wittersbach  
68300 SAINT LOUIS

Contactez-nous pour tous  
vos travaux de

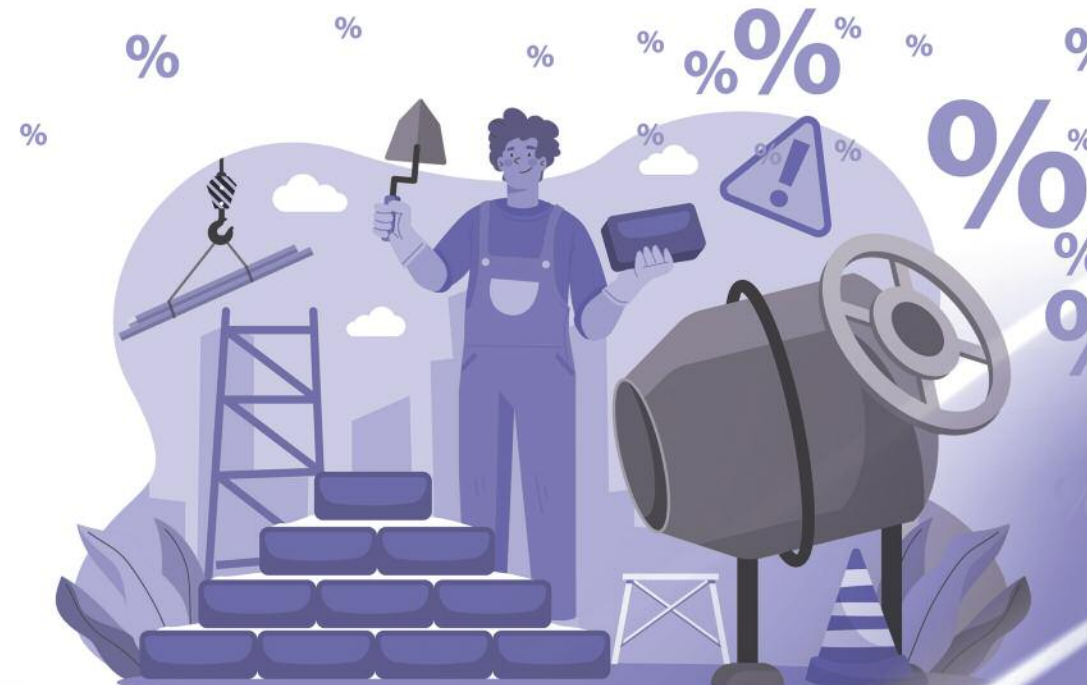
Gros-œuvre, Maçonnerie  
Extension - Agrandissement  
Terrassement et Canalisation  
Création d'ouverture dans mur porteur

03 89 67 18 98  
contact@matter-sa.fr

Le savoir-faire et l'expérience  
d'une entreprise familiale  
à votre service depuis 1946



CONSTRUCTION  
RÉNOVATION  
**-2%**





## NOS AVANTAGES ?

- Projet personnalisé
- Prix très attractif
- Garantie décennal
- Prix ferme
- Suivis de chantier optimal

## 15 ANS D'EXPERIENCES

Nos années  
d'*expérience* dans la  
maîtrise d'œuvre nous  
permet de vous offrir  
un service optimal à  
chaque étape de votre  
*projet*

## NOS SERVICES

**Extension**  
clef en main et sur-mesure

**Rénovation**  
énergétique, globale,  
intérieur et extérieur  
dans le Haut-Rhin

## VOTRE PROJET

Notre *expertise* dans le  
domaine nous permet de  
vous proposer des  
*solutions* adaptées,  
répondant à 100% à vos  
besoins. De l'*intérieure* à  
l'*extérieure*, nous vous  
proposons tous types de  
prestations *clef en main*  
ou prête à être décorée.

**2000€ OFFERT**  
SUR LES PRESTATIONS CLEF EN MAIN



# VOLTÈRE

L'ÉNERGIE DE DEMAIN SE DÉCIDE AUJOURD'HUI

Nous sommes à votre disposition pour tous vos projets photovoltaïques :



PHOTOVOLTAÏQUE  
**-15%**

L'énergie photovoltaïque Alsacienne

**68127 SAINTE-CROIX-EN-PLAINE**

**03 67 82 00 80**

**WWW.VOLTÈRE-PV.COM**

C'est bon pour mon Budget

C'est bon pour ma Planète

CONSTRUCTION / RÉNOVATION

## SOLEIL FAÇADES 68



Depuis 2002



QUALIBAT  
ÉNERGIEUR ENR

- ISOLATION INTÉRIEURE / EXTÉRIEURE
- CRÉPIS - MAÇONNERIE GÉNÉRALE
- RAVALEMENT DE FAÇADE
- COUVERTURE - ZINGUERIE
- RESTAURATION DE PIERRE

ISOLATION THERMIQUE PAR L'EXTÉRIEUR

**-5%**  
sur peinture de boiserie

**-5%**  
changement descente de gouttière  
\*pour prestation simple



Garantie 10 ans  
Devis Gratuit

### ENTREPRISE DE RAVALEMENT DE FAÇADE, ISOLATION & TRAVAUX ITE À MULHOUSE

À Mulhouse, Colmar, Altkirch, Belfort et environ, l'entreprise de ravalement de façade, d'isolation et de travaux d'ITE Soleil Façades 68 est à votre service. Notre équipe expérimentée et passionnée intervient pour tout projet dans le Haut-Rhin, le Bas-Rhin, le Territoire de Belfort et dans le secteur de Montbéliard.

Nous pouvons également vous accompagner pour vos démarches administratives.

Envie de professionnels compétents et à l'écoute ? Que vous soyez un particulier, un professionnel, ou une collectivité, découvrez nos services !

7 chemin du Winkelweg - 68350 BRUNSTATT • 06 32 74 88 80  
soleilfacades68@outlook.fr • [www.soleil-facades-68.fr](http://www.soleil-facades-68.fr)





**CUISINES**



**SALLES DE BAINS**

**RÉNOVATION DE CUISINES ET DE SALLES DE BAINS**

[www.arredocasa68.fr](http://www.arredocasa68.fr)  
arredocasa68300@gmail.com

+33 3 89 91 31 57  
82 rue de Saint Louis - 68220 HESINGUE



- Peintures écologiques et traditionnelles
- Revêtements muraux
- Enduits décoratifs
- Ravalements de façades
- Crépis
- Revêtements de sols

PEINTURE DÉCORATION  
**-10%**

**GAGG** SARL  
**PEINTURE & DECORATION**  
LA PEINTURE AU NATUREL !



3 Rue Paul Henri Spaak 68390 SAUSHEIM

[www.peinture-gagg.com](http://www.peinture-gagg.com)

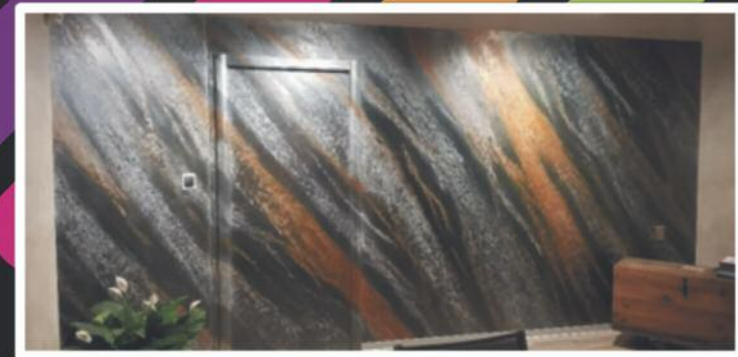
**03 67 35 11 62 - 06 82 55 00 73**

**MATHIEU DECORS**



**Plus que PRO**  
Les Meilleures Entreprises de France  
★★★★★

ENDUITS DÉCORATIFS • TAPISSERIE • REVÊTEMENTS DE SOLS



Showroom HABSHEIM - 4 av. Valparc  
[www.mathieu-decors.com](http://www.mathieu-decors.com)

6 rue d'Istein - 68510 SIERENTZ  
**06 06 66 33 63**

PEINTRE DÉCORATEUR  
**-10%**  
sur la peinture  
(tarif de base)

Vous souhaitez adapter votre mobilier à la tendance actuelle ?

**Home Wrap Design c'est la décoration et aussi la protection de votre mobilier !**

**Rhabilitez votre intérieur !**

**home wrap**  
DESIGN



Avant



Après

Une décoration simple et économique pour redonner vie à votre mobilier, votre cuisine, votre salle de bain, votre dressing, etc ...

La pose de film adhésif pour meuble transforme votre décoration intérieure, pour un effet et une imitation des matériaux très réaliste, et ceci sans démontage de votre meuble !

Avec notre gamme variée de films auto-adhésifs, nous travaillons avec vous pour trouver le bon design.

Le film pour mobilier évite l'achat de nouveaux meubles et remplace les travaux fastidieux de peinture.



**AVEC DU FILM ARCHITECTURAL**

cuisine, salle de bain, porte, escalier

Près de 1 000 références disponibles

(brillant, mat, bois, béton, métal...)

Pose par des professionnels

Redonne du style et protège vos surfaces

FILM RECouvreMENT  
PAR ADHÉSIF SUR MEUBLE

**-10% à -15%**  
selon projet

**home wrap**  
DESIGN

24A, route départementale  
RD 201 Zone actipolis 1  
68390 SAUSHEIM  
info@homewrap.fr  
03 89 57 68 64

[www.homewrap.fr](http://www.homewrap.fr)

# C.M.T. ENERGIES

Climatisation Multi Température

Intervention  
dans tout le  
département  
du Haut-Rhin



POMPE À CHALEUR

Air/Air | Air/Eau | Piscine

BALLON THERMODYNAMIQUE

TRAVAUX SANITAIRE



6 rue des Buissans - 68680 KEMBS  
cmt.energies@gmail.com



06 13 97 37 09



**Gaellec**  
Électricité générale  
et spécialisée

ELECTRICITÉ  
GÉNÉRALE  
ET SPÉCIALISÉE

**-10%**  
sur toutes  
prestations

- Électricité générale • Câblage informatique
- Alarme intrusion • Vidéo surveillance • Domotique
- Contrôle d'accès • Vidéophone • Dépannage

**06 36 97 61 66**

SAINT-AMARIN

CARRELEUR

**-5%**

**ONORATO**  
CARRELAGE

- ◆ Pierre naturelle
- ◆ Rénovation de salle de bain
- ◆ Terrasse
- ◆ Réparation



54 rue du Rhin - 68730 BLOTZHEIM  
raphael@onorato-carrelage.fr  
06 48 00 51 74

CARRELEUR

**-5%**  
plus devis  
gratuit



**CARRELAGE**

30 rue d'Altkirch - 68300 SAINT LOUIS  
06 10 48 54 46 • zfcarrelage68@gmail.com





**NATIBOX**  
Le Studio de Jardin Environnemental



FABRIQUÉ EN FRANCE

INSTALLÉE **1** EN JOUR

100% FINI

DE 15 À 48 M<sup>2</sup>

VOTRE NATIBOX EN 3 ÉTAPES

- 1.** Validation de l'emplacement
- 2.** Visite & choix de ma Natibox
- 3.** Pose : en 1 jour chez vous !

► POUR CHAQUE USAGE, UNE NATIBOX

- Une pièce en plus
- Chambre d'amis / famille
- Logement sénior
- Famille recomposée
- Studio pour ado
- Bureau / home office
- Salle de sport
- Salle de musique
- Poolhouse
- Investissement locatif
- Location courte durée
- Logement saisonnier / étudiant
- Petit commerce
- Bureau de TPE
- Cabinet de consultation
- Et bien plus encore...



Visite du Showroom sur RDV  
2 rue de l'aérodrome, Rixheim (68)  
06 08 75 20 88  
[www.natibox.fr](http://www.natibox.fr)

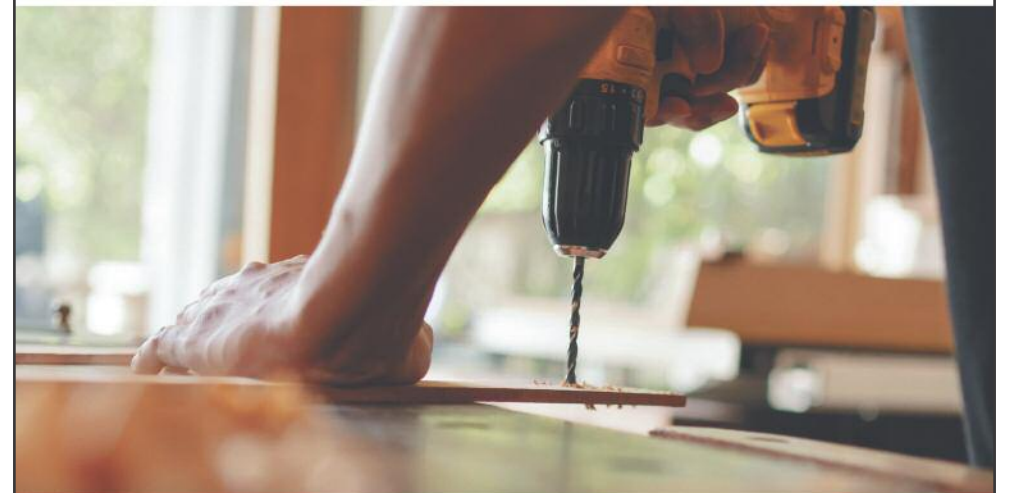
STUDIO DE JARDIN  
Déclaration préalable  
ou Permis de construire  
**Offert**

UN PROFESSIONNEL  
À L'ÉCOUTE DE  
VOS ENVIES

MENUISERIE ET  
AMÉNAGEMENT  
SUR MESURE



MENUISERIE  
EBÉNISTERIE  
**-5%**  
à  
**-10%**  
selon projet



**VOTRE ARTISAN MENUISIER À SCHLIERBACH**  
Vous recherchez un artisan menuisier à Schlierbach et dans la région de Mulhouse ? Faites appel à « Les Essences de Bois » ! Avec plus de 15 années d'expérience dans les travaux de menuiserie bois, nous réalisons tous vos projets d'aménagement intérieur et extérieur selon vos envies !



4 allée de la Hardt - 68440 SCHLIERBACH  
lesessencesdebois@aol.com • [www.lesessencesdebois.fr](http://www.lesessencesdebois.fr)





## CRÉATION, FABRICATION, POSE

- ▶ Escaliers
- ▶ Garde-corps
- ▶ Habillage de marches
- ▶ Passerelles

### NOS MATÉRIAUX

Bois, Métal, Inox, Verre



- ▶ Revêtements de sol
- ▶ Parquets
- ▶ Portes intérieures

Tarifs direct d'usine **HARO**  
Expérience depuis 1860

### DÉCOUVREZ VOTRE MAGASIN



Cité de l'habitat  
Rue de Thann - 68460 LUTTERBACH  
03 89 50 33 07

Retrouvez nous également à  
**Metz** et **Strasbourg**  
ou sur [www.artescaliers.fr](http://www.artescaliers.fr)



VITRERIE  
MIROITERIE

**-15%**  
sur tarif de base  
et uniquement  
fourniture



L'Art'ISAN VITRI ECLAIR  
MET EN SCÈNE  
VOS CRÉDENCES  
DE CUISINE EN VERRE  
PAROI DE DOUCHES  
GARDE-CORPS  
PORTES EN VERRE...

Pour plus d'infos  
contactez-nous au **03 89 61 01 01**  
ou par mail : [vitriclair@wanadoo.fr](mailto:vitriclair@wanadoo.fr)  
ou retrouvez-nous 3 rue des Vosges à Didenheim  
du lundi au vendredi



VITRI / DESIGN  
LE VERRE CREATION

# ÉQUIPEMENT de la maison

- **ACCESSIBILITÉ**  
AMS ..... 77
- **AMEUBLEMENT**  
Meubles Gautier ..... 65
- **AMEUBLEMENT / LITERIE**  
Meubles Meier ..... 62
- **BRICOLAGE / DÉCORATION / JARDINAGE**  
Weldom. .... 75
- **CUISINE - RANGEMENT - SALLES DE BAINS**  
Cuisinella ..... 71
- **CUISINE / SALLES DE BAINS / DRESSING**  
Mobalpa 68 & 4<sup>ème</sup> de couverture
- **DÉCORATION D'INTÉRIEUR**  
Végétal Art - Hesingue Design  
Création ..... 70
- **ELECTROMÉNAGER / TV-HIFI / VIDÉO**  
Comena / EMM ..... 61
- **LITERIE ET ACCESSOIRES**  
Matelas Hertzog ..... 64
- **MEUBLES SUR MESURE**  
Quadro - D2RMC Design ... 69
- **POÊLES À BOIS / GRANULÉS**  
Alsace Poêles ..... 74
- **SALON**  
Cuir Center - VB Confort ... 66
- **SANITAIRE / CARRELAGE / CHAUFFAGE**  
Comafranc ..... 72
- **TRAITEMENT DE L'EAU**  
Billard & Lang ..... 76



**COMENA**  
GROUPE EMM  
LE MEILLEUR DE L'ÉLECTROMÉNAGER À PRIX MASSACRÉS

126 RUE DE L'ÎLE NAPOLEÓN  
68170 RIXHEIM  
03 89 31 68 90

22 RUE EDMOND MARIN LA MESLÉE  
68000 COLMAR  
03 89 24 94 22

PROFITEZ DE PRIX MASSACRÉS GRÂCE À VOTRE CARTE

**ÉLECTROMÉNAGER - IMAGE - SON**



**VOS AVANTAGES :**

- Conditions particulières sur présentation de la carte CDTF
- Notre service après-vente local

**Paiement jusqu'à 10 fois  
sans frais**



VOTRE PROJET **100% SUR MESURE**  
fabriqué dans nos ateliers

**1€**  
la pose



Glatz



**-5%**  
sur le jardin\*



Glatz

**-20%**  
mobilier & literie\*



himolla



Diroy



TEMPUR



Stressless

**MEUBLES**  
**MEIER**

MEUBLES MEIER, MAGASIN DE MEUBLES  
DESIGN ET CONTEMPORAINS À BARTENHEIM-LA-CHAUSSÉE, ALSACE



Sortie d'Autoroute rue de la Libération - 68870 BARTENHEIM-LA-CHAUSSÉE  
03 89 68 35 10 • meubles.meier68@wanadoo.fr - [www.meublesmeier.fr](http://www.meublesmeier.fr)

fermob

MEUBLES  
CELIO

fatboy

Stressless

himolla

TEMPUR

Diroy

Emma

TRECA  
PARIS

\*Hors promotion en cours sur toutes les offres visibles.



# ÉQUIPEMENT DE LA MAISON

MATELAS | SOMMIERS | COUETTES | OREILLERS  
ACCESSOIRES | LINGE DE MAISON

## J. Hertzog

LITERIE

*Au service de votre dos*  
**DEPUIS 3 GÉNÉRATIONS**

TOUTES MARQUES, TOUTES DIMENSIONS.



68270 WITTENHEIM  
1 rue de la Martinique  
Tél. 03 89 52 20 20

68000 COLMAR  
2 rue Stanislas  
Tél. 03 89 24 53 24

68790 MORSCHWILLER-LE-BAS  
rue de la Source  
Tél. 03 89 60 04 04



laltoflex



TRECA

LITERIE ET  
ACCESSOIRES

# -10%

hors promotions  
et soldes



FABRICANT - AGENCEUR - CRÉATEUR



# -20%

sur tout  
le magasin  
sauf junior et décoration

Sur présentation de votre carte d'adhérent  
(Hors promos et soldes).

FABRICANT FRANÇAIS  
— DEPUIS 1960 —

7 RUE DE SOULTZ - PÔLE KARANA  
68270 WITTENHEIM  
Tél. 03 89 50 08 90  
mulhouse@magasins-gautier.fr

# GAUTIER

Meublez, Vivez

**-20%**

sur la collection  
tissu et et cuir\*



**CUIR  
CENTER**

**Mobilier  
de France**



**-50%\***

sur le deuxième article



**LIVRAISON  
OFFERTE\***

\* Hors promotion en cours, soldes, promotion Web et non cumulable - sur présentation de la carte adhérent - livraison dépose offerte dans un rayon de 30km - offre valable jusqu'au 31 décembre 2024

\* Hors promotion en cours, soldes, promotion Web et non cumulable - sur présentation de la carte adhérent - livraison dépose offerte dans un rayon de 30km - valable sur l'article le moins cher des deux - offre valable jusqu'au 31 décembre 2024

**MEUBLES - SALONS - RELAXATION - DÉCORATION**

**MULHOUSE**  
Pôle Karana  
Wittenheim

**COLMAR**  
Rue Louis Blériot  
Colmar

**BELFORT**  
Zac des Prés  
Andelnans

**MOBILIER DE FRANCE**  
**BELFORT ANDELNANS**



# ÉQUIPEMENT DE LA MAISON

## MOBALPA

### LA TVA OFFERTE\*

Mobalpa Wittenheim  
Pole 430

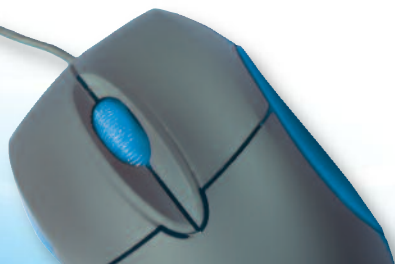
Mobalpa Strasbourg  
ZC la Vigie

\*Voir modalités complètes en magasin  
(Fiche conditions disponible sur demande).  
Photo non contractuelle.



*Retrouvez  
tous vos avantages  
EXCLUSIFS*

sur [www.cdtf.org](http://www.cdtf.org)



# Quadro

Intérieurs sur-mesure

## WITTENHEIM

### -10% sur tout le magasin



Un savoir-faire français depuis 1988

9 rue Louis Aragon, 68270 WITTENHEIM  
09 78 80 06 54 / [quadro.fr](http://quadro.fr)





# ÉQUIPEMENT DE LA MAISON

Murs - Tableaux - Décorations en végétaux stabilisés

**Vegetalart**

Devis Gratuit

Nouveau sur Héringue Créations sur mesure artisanales & locales

Zéro Entretien et pourtant... 100% NATUREL !

**DÉCORATION D'INTÉRIEUR**

**-10%**

HDC Héringue Design Création

07 67 04 92 17 www.vegetalart.fr

f i



Cuisines · Bains · Rangements · Electroménagers · Tables et Chaises

# cuisinella

## là c'est chez vous



VASANO SOLUTIONS

RENTREE 2023

CUISINISTE LE MIEUX NOTÉ SUR GOOGLE

**CUISINELLA**

68125 Houssen

924 avis sur 36 listes de recommandations  
7 912 établissements notés  
RELEVÉ DES NOTES GOOGLE AU 31/08/2023 EN FRANCE

100€ PAR TRANCHE DE

**1000€ d'achat**

DE MEUBLES

Rendez-vous à

**cuisinella**

HOUSSEN

2 rue du parc - Z.A.C. du MARIAFELD  
03 89 21 40 70

**cuisinella**

WITTENHEIM

7 rue de Soultz - Zone KARANA  
03 89 31 67 58

Voir conditions en magasin

# ESPACE Aubade

SANITAIRE • CARRELAGE • CHAUFFAGE



vosre Salle de Bains



• 68110 ILLZACH  
220 avenue de Fribourg  
☎ 03 89 61 77 27  
e-mail : aubade.illzach@comafranc.fr

• 90000 BELFORT  
boulevard Richelieu  
☎ 03 84 90 99 69

• 68118 HIRTZBACH  
1A rue Delattre de Tassigny  
☎ 03 89 08 81 59  
e-mail : hirtzbach@comafranc.fr

• 68700 CERNAY  
46 avenue du Gal de Gaulle  
☎ 03 89 75 48 08

• 25400 AUDINCOURT  
ZI des Forges  
☎ 03 81 36 34 46 - 03 81 30 39 78

• 25300 PONTARLIER  
2 rue Charles Marie Lagier  
Parc d'activités des Gravilliers  
☎ 03 81 38 96 67 - 03 81 69 84 57

[www.espace-aubade.fr](http://www.espace-aubade.fr)

↳ NÉGOCE  
EN MATÉRIAUX

Accessoires  
de salle  
de bains  
OFFERTS

**Profitez de la TVA à 10% sur vos achats et sur l'installation** en confiant vos travaux à un professionnel partenaire du réseau Aubade (voir conditions détaillées en salle).  
\*d'une valeur de 2% de l'achat d'une SDB hors main d'oeuvre sur justificatif d'achat et pose par un professionnel



POÊLES À BOIS POÊLES À GRANULÉS

**-10%**  
de remise  
pour l'achat  
d'un poêle  
(hors conduit et installation)

**NOUVEAU SHOWROOM**

- Poêle à bois / Poêle de masse
- Poêle à granulés
- Poêle mixte bois / pellet

*Vente ou Location four à pizzas / plancha / braséro*



Rue du Massif Central - 68490 OTTMARSHEIM  
Tél : 03 67 76 67 50 - contact@alsacepoeles.fr  
[www.alsacepoeles.fr](http://www.alsacepoeles.fr)

BRICOLAGE / DÉCORATION / JARDINAGE

# weldom

Bricoler • Jardiner • Décorer

**-10% en bons d'achat\***

\*non cumulable avec carte de fidélité et hors promos soldes, hors promos en cours, prix bloqué.

**www.weldom.fr**

**SIERENTZ**

62 rue Poincaré  
03 89 81 22 50

**WALDIGHOFFEN**

ZI Eberling  
03 89 25 80 30

**HÉSINGUE**

63 rue de St-Louis  
03 89 69 22 97

**MULHOUSE**

10 rue de la justice  
03 67 35 17 15



# BILLARD & LANG

PARTICULIER ET PROFESSIONNEL

ADOUCCISSEURS & PURIFICATEURS D'EAU  
SANS ÉLECTRICITÉ

## ADOUCCISSEURS D'EAU KINETICO

UNE EAU SANS CALCAIRE DANS TOUTE LA MAISON

- + Sans électricité
- + Ultra-compacts
- + Eau adoucie 24/7
- + 10 ans de garantie kinetico
- + Régénération volumétrique
- + Haut débit



## PURIFICATEURS D'EAU KINETICO

UNE EAU DU ROBINET PLUS PURE ET DÉLICIEUSE



## POURQUOI CHOISIR KINETICO ?

50 ANS

**50 ans d'expérience** - Inventeur de l'adoucisseur d'eau sans électricité, depuis 50 ans Kinetico est le leader du traitement de l'eau sans électricité.



**Les adoucisseurs kinetico fonctionnent sans électricité**  
Grâce à leur turbine brevetée, les adoucisseurs d'eau Kinetico fonctionnent sans électricité, sans bouton à activer, sans électrovanne à ajuster, ni horloge à régler.

10

**10 ans de garantie kinetico** - D'une fiabilité incontestable, par sa conception.

UN  
ADOUCCISSEUR  
ACHETÉ =  
LE PREMIER SAV  
OFFERT

+ de CONFORT + de BIEN-ÊTRE + ÉCONOMIQUE + ÉCOLOGIQUE  
Présent à la Foire de Mulhouse et Waldighoffen



BILLARD & LANG

DEPUIS + DE 35 ANS  
A VOTRE SERVICE

24 bis rue de Habsheim  
68170 Rixheim

☎ 03 89 54 90 44

billard.lang@outlook.fr

www.kinetico.fr



## ÉQUIPEMENT DE LA MAISON



ACCESSIBILITÉ

1<sup>ère</sup> année  
entretien  
GRATUIT

Automatisme  
MObilité  
Service

S.A.V.  
24h/24

DEVIS  
GRATUIT

25%  
Crédit  
d'impôt

Tél. 03 88 56 93 11

www.ams-accessibilite.com

1 allée de la Pépinière - 68180 HORBOURG-WHIR







## • AMÉNAGEMENTS EXTÉRIEURS

Woodia . . . . .	81
Corel Bâtiment et TP . . . . .	84
La Une des Constructions . . . . .	82

## • CLÔTURE

Brande-Est . . . . .	88
----------------------	----

## • JARDINERIE

Jardinerie de l'ILL . . . . .	91
-------------------------------	----

## • PAYSAGISTE / PISCINES

Holdervert . . . . .	89
----------------------	----

## • STORES / PERGOLAS / VOILETS

EMG Stores . . . . .	79
----------------------	----

## • VÉRANDAS / PERGOLAS / STORES

Galeo Fermetures . . . . .	86
Centre Véranda . . . . .	87



STORES  
VOILETS  
PERGOLAS

**-5%**

sur tous les produits  
sur prix de base  
à la commande

Offre non cumulable et  
hors soldes et promotions



**PERGOLAS**  
LAMES - TOILES - VERRE

**STORES**  
INTÉRIEURS & EXTÉRIEURS

**MOUSTIQUAIRES**

**BRISE-SOLEIL**



1A RUE DES CHAMPS, ZI- 68220 HÉSINGUE  
03 89 69 77 11 | info@emg-stores.fr  
www.emg-stores.fr



# FAITES DES ÉCONOMIES toute l'année !



Retrouvez tous vos avantages  
exclusifs sur [www.cdtf.org](http://www.cdtf.org)



## WOODIA

AMÉNAGEMENT  
EXTÉRIEUR

-3%  
à  
-5%

sur le matériel  
selon chantier

GARDE-CORPS



TERRASSES en BOIS



PERGOLAS BOIS & ALU



PLAGES DE PISCINE



PALISSADES



TERRASSES BOIS & GRÈS CÉRAME

“ Des structures uniques  
et sur-mesure qui  
vous correspondent  
parfaitement ! ”



2 rue Germain Motte - 68140 STOSSWHIR 03 89 30 51 84 [contact@woodia.fr](mailto:contact@woodia.fr)

[www.woodia.fr](http://www.woodia.fr)



AMÉNAGEMENT  
EXTÉRIEUR  
**-3% à -5%**  
selon projet

→ Entretien/rénovation piscines

→ Piscines et spas

→ Pavages et dallage

→ Enrobés (Macadam)

→ Création d'escaliers

→ Paysage et plantations

→ Murs de soutènement

→ Clôtures

→ Démolition

→ Terrassements



→ Entretien/rénovation piscines

→ Piscines et spas

→ Pavages et dallage

→ Enrobés (Macadam)

→ Création d'escaliers

→ Paysage et plantations

→ Murs de soutènement

→ Clôtures

→ Démolition

→ Terrassements





UNE ENTREPRISE  
PROCHE DE CHEZ VOUS,  
POUR DES RÉALISATIONS  
DE QUALITÉ!



LE SPÉCIALISTE POUR  
UN AMÉNAGEMENT EXTÉRIEUR  
À VOTRE GOÛT!

AMÉNAGEMENT  
EXTÉRIEUR  
**-3% à -7%**  
sur toutes activités



UNE ENVIE, UN PROJET?  
N'HÉSITEZ PAS  
À NOUS CONTACTER!

Travaux publics  
Aménagement extérieur  
Maçonnerie  
Pavage - Dallage  
Enrobés  
Démolition

Nous nous déplaçons  
gratuitement  
pour vous conseiller  
dans la réalisation  
de votre projet.

4, avenue Colbert - 68170 RIXHEIM  
06 34 62 71 28 - 07 78 63 05 86  
contact@corelbtp.com - www.corelbtp.com





# GALEO

## FERMETURES

VÉRANDAS  
PERGOLAS  
PORTAILS

**-10%**  
sur l'ensemble  
de notre gamme  
sur présentation  
de votre carte\*

\*Hors pose, offre non cumulable



- ▶ VÉRANDAS
  - ▶ COUVERTURES DE TERRASSE
  - ▶ PERGOLAS LAMES ORIENTABLES
  - ▶ PORTAILS MOTORISATIONS
- ▶ CLÔTURES
  - ▶ GARDE-CORPS
- ▶ AUVENTS
  - ▶ STORES EXTÉRIEURS
  - ▶ STORES INTÉRIEURS
  - ▶ PORTES DE GARAGE

FABRIQUE EN  
**Alsace**



Cité de l'Habitat • Rue de Thann • 68460 LUTTERBACH  
Tél. 03 89 31 18 17 • [contact@galeofermetures.fr](mailto:contact@galeofermetures.fr)  
[www.galeofermetures.fr](http://www.galeofermetures.fr)

# CENTRE Veranda

40  
ANS

VÉRANDAS  
PERGOLAS/STORES

**-10%**  
à  
**-15%**  
selon projet\*



## FABRICANT D'EXTENSION DE MAISON & DE PERGOLA DESIGN



**Atelier et Show-room**  
18 rue de Pologne - RIXHEIM  
03 89 55 24 26  
[www.centre-veranda.com](http://www.centre-veranda.com)

Membre du réseau  
**plusquePRO**  
★★★★★  
Pas de blabla...  
Notre qualité est notée  
par nos clients  
**8,8/10**

\*Offre non cumulable et hors pose.



## Clôtures en **Brande de bruyère**

- Protégez-vous des regards indiscrets sur votre piscine ou terrasse.
- Remplacez votre haie de thuyas qui prend de la place, demande beaucoup d'entretien ou se meurt.
- Opacifiez votre grillage rigide.



Devis & renseignements  
**GRATUITS**

**SALON** Expo Habitat  
Waldighoffen 2024



## Clôtures en **Ganivelle**

- En délimitation de terrain, enclos à poules, parc et verger.
- En protection de potager, piscine ou bassin.
- Une clôture idéale pour nos compagnons à 4 pattes.
- Plusieurs écarts entre les lattes pour répondre à différents besoins.



**CLÔTURE**  
**-10%**  
sur les  
fournitures  
(selon tarifs de base)

06.66.10.82.38  
contact@brande-est.fr

67220 Albé  
www.brande-est.fr

Bulle & Co



PAYSAGISTE /  
PISCINES  
NATURELLES  
**-3%**  
sur le tarif  
de base

PAVAGE  
DALLAGE  
PISCINE  
BASSIN  
MURET  
ESCALIER  
CLOTURE

Naturellement Créatif

**HOLDERVERT** SARL

03 89 48 02 33 [www.holdervert.fr](http://www.holdervert.fr)

59b rue Principale 68540 FELDKIRCH



%%!

%%

%

Retrouvez tous vos avantages exclusifs sur [www.cdtf.org](http://www.cdtf.org)



**AVEC VOUS**  
toute l'année



**-10% sur toutes les plantes**

**-5% sur tout le magasin**

Offre réservée aux adhérents du guide. Non cumulable avec d'autres promotions. Valable du 31/12/23

# SHOPPING

• <b>CHAUSSURES</b>	
Best-Off-Confort . . . . .	94
• <b>HORLOGERIE-BIJOUTERIE</b>	
Montres and Co . . . . .	94
• <b>MARIAGE</b>	
Geneviève Avril . . . . .	93
• <b>MAROQUINERIE</b>	
Helium . . . . .	95
• <b>PRÊT À PORTER</b>	
Geneviève Avril . . . . .	93
Helium . . . . .	95

**GA** **GENEVIÈVE AVRIL**  
 7 rue du Laurier - Cernay - 03.89.39.76.04  
[www.genevieve-avril.fr](http://www.genevieve-avril.fr)

Essayage Mariage sur rendez-vous.



@genevieveavril  
 genevieveavril68

**-5%** sur le Mariage, le Prêt-à-Porter, le Cocktail et les tenues de cérémonie enfants\*



Prêt-à-Porter



Costumes



Cocktail

**JUSTIN ALEXANDER**  
**DEMETRIOS**  
**LILLIAN WEST**  
**SINCERITY**  
**TINA VALERDI**  
**DIVINA SPOSA**  
**COSMOBELLA**  
**ADORE**  
**SWEETHEART**  
**CURVY**  
**ANNIE COUTURE**

\*Pour paiement comptant.  
 Hors soldes, promotions et accessoires.





montres  
and CO

HORLOGERIE  
/ BIJOUTERIE

**-10%**  
sur tout  
le magasin



MICHAEL KORS

**DIESEL**

PANDORA  
UNFORGETTABLE MOMENTS

**CASIO**

ck  
Calvin Klein

TISSOT  
SWISS WATCHES SINCE 1853

FOSSIL

Pierre Lannier  
créateur français de montres

Ice  
watch

LOTUS

CCIAL LECLERC - 1 RUE DE SEVILLE - 68300 SAINT-LOUIS - Tél : 03 89 70 16 82



HELIUM  
Boutique

PRÊT À PORTER  
MAROQUINERIE

**-5%**  
sur l'ensemble  
du magasin  
non cumulable  
avec toute autre remise

cream  
MIND THE DETAILS

Ylète  
Sacs et Ceintures  
FRANCE

EVA KAYAN

IMPERIAL  
FASHION

LAUREN VIDAL

LIU·JO

IKKS

Salsa BSB

la fée  
Maraboutée

LaCoqueFrançaise  
-Depuis 2010-

SCOTCH & SODA  
AMSTERDAM COUTURE

LOLA CASADEMUNT  
SINCE 1982

16 rue du Capitaine Dreyfus  
68510 SIERENTZ  
03 89 82 81 64



helium-boutique.fr

HORAIRES  
Du lundi au samedi  
10h00 - 19h00

Best-of-Confort  
Chaussures

68640 RIESPACH  
Tél. 03 89 25 56 68



Du lundi au vendredi de 9h à 12h et de 14h à 18h30  
Samedi de 9h à 12h et de 14h à 17h  
www.best-of-confort.com

CHAUSSURES **-5%** hors promos et soldes

- MEPHISTO
- TIMBERLAND
- GEOX
- FLUCHOS
- MUSTANG
- DOCKERS
- RIEKER
- ASICS
- SKECHERS
- COLMAR
- TAMARIS
- NERO GIARDINI

- BIRKENSTOCK
- MEINDL
- CAPRICE
- REMONTE
- ARA
- LAURA VITA
- SUPERFIT
- WALDLAUFER
- GABOR
- DORKING
- MAISON DE L'ESPADRILLE

646790600

# La Caisse d'Épargne Grand Est Europe vous accompagne avec des offres et des services dédiés.

## POUR RÉPONDRE AUX BESOINS SPÉCIFIQUES DES FRONTALIERS, NOUS PROPOSONS:



- un compte de dépôt en francs suisses (CHF) **gratuit**<sup>(1)</sup>,
- la **garantie d'un taux de change** sur le rapatriement de fonds en CHF pendant une durée de 6 à 12 mois grâce à la «vente à terme<sup>(2)</sup>»,
- notre **gamme de crédits**<sup>(3)</sup> immobiliers en CHF<sup>(4)(5)</sup> ou en euros,
- une **garantie de change**<sup>(6)</sup> pour sécuriser le déblocage de votre crédit immobilier en CHF (36 mois maximum),
- un **crédit à la consommation**<sup>(5)(7)</sup> en CHF.

**Un crédit vous engage et doit être remboursé. Vérifiez vos capacités de remboursement avant de vous engager.** En contractant un prêt en devises, vous vous exposez à un risque éventuel de change qui découlerait de la variation du cours du change et qui pourrait avoir un impact sur le montant des mensualités ou sur la durée du prêt et ainsi sur le coût total du prêt.

Prenez un rendez-vous personnalisé en scannant le QR Code ci-dessous ou sur [www.caisse-epargne.fr](http://www.caisse-epargne.fr)\*



**Nos experts sont à votre disposition dans nos agences dédiées pour vous accueillir et vous accompagner dans tous vos projets:**

- **Altkirch:** 25, rue Jean Jacques Henner - 68130 Altkirch
- **Ferrette:** 2, rue Léon Lehmann - 68480 Ferrette
- **Mulhouse Réunion:** 9, place de la Réunion - 68170 Mulhouse
- **Rixheim:** 22, Grand'Rue - 68170 Rixheim
- **Saint-Louis:** 9, croisée des Lys - 68300 Saint-Louis
- **Seppois-le-Bas:** 10, place du Marché - 68580 Seppois-le-Bas
- **Sierentz:** 15a, rue Poincaré - 68510 Sierentz

**"Je vais travailler en Suisse tous les matins et je rentre chez moi tous les soirs".**

**Être utile à tous les frontaliers.**



**CAISSE  
D'ÉPARGNE**  
Grand Est Europe  
*Vous être utile.*

RETROUVEZ-NOUS SUR



[caisse-epargne.fr](http://www.caisse-epargne.fr)\*



Appli Mobile



Facebook



LinkedIn



Youtube



X (ex Twitter)

\* Coût de connexion selon votre opérateur. (1) Frais de tenue de compte CHF (hors forfait) de 0€ au 01/01/2023, susceptible d'évolutions. (2) Contrat proposé par la Caisse d'Épargne Grand Est Europe. Renseignez-vous auprès de votre agence. (3) Voir conditions en agence. Sous réserve d'acceptation de votre dossier de crédit immobilier par la Caisse d'Épargne Grand Est Europe, prêteur. Pour le financement d'une opération relevant des articles L313-1 et suivants du code de la consommation (crédit immobilier), l'emprunteur dispose d'un délai de réflexion de 10 jours avant d'accepter l'offre de prêt. La réalisation de la vente est subordonnée à l'obtention du prêt. Si celui-ci n'est pas obtenu, le vendeur doit rembourser les sommes versées. Offre soumise à conditions. (4) Pour bénéficier d'un crédit immobilier en francs suisses, vous devez percevoir principalement vos revenus en francs suisses ou détenir un patrimoine dans cette devise. (5) Les crédits en devises comportent un risque de change lié à une éventuelle baisse de la parité au détriment du CHF. (6) La garantie de change est une solution permettant de faire face au risque de fluctuation du taux de change dans le cadre d'un crédit immobilier dont le déblocage n'est pas immédiat (dans le cadre d'une construction par exemple). Elle est proposée aux clients sous réserve d'acceptation de leur dossier de crédit immobilier en CHF. (7) Pour bénéficier d'un crédit à la consommation en CHF, vous devez impérativement justifier de revenus réguliers en CHF. Sous réserve d'acceptation par la Caisse d'Épargne Grand Est Europe et après expiration du délai légal de rétractation.

Communication à caractère publicitaire et sans valeur contractuelle.

CEGEE, Banque coopérative régie par les articles L512-85 et suivants du Code Monétaire et Financier, SA à Directoire et Conseil d'Orientation et de Surveillance au capital de 681.876.700 euros - siège social à STRASBOURG (67100), 1, avenue du Rhin - 775 618 622 RCS STRASBOURG - immatriculée à l'ORIAS sous le n° 07 004 738. Crédit photo: Halfpoint - stock.adobe.com - 01/2024

**CAISSE  
D'ÉPARGNE**  
Grand Est Europe

# MOBALPA



# LA TVA OFFERTE\*

Mobalpa Wittenheim - Pole 430  
Mobalpa Strasbourg - ZC la Vigie

\*Voir modalités complètes en magasin (Fiche conditions disponible sur demande).  
*Photo non contractuelle.*